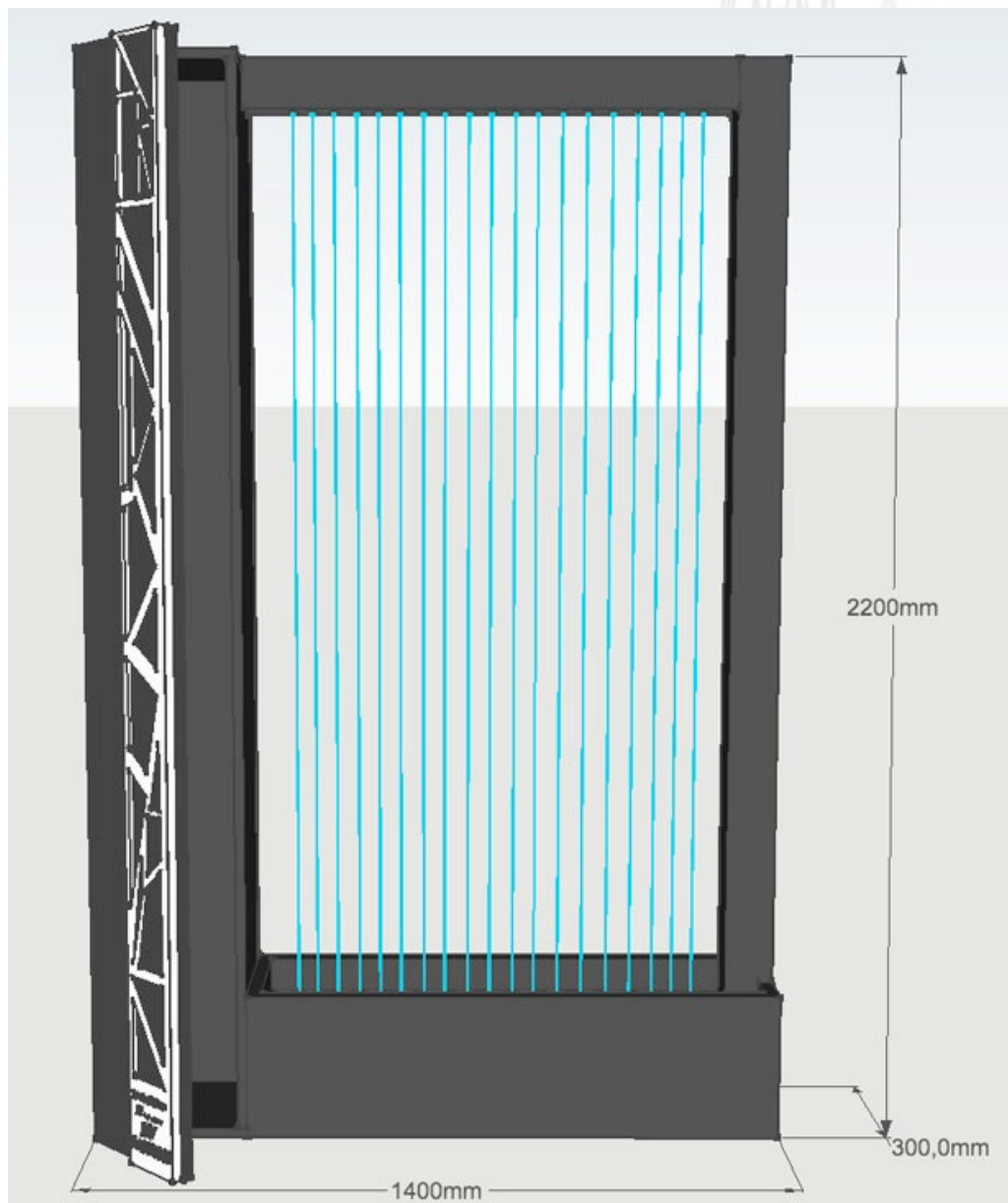


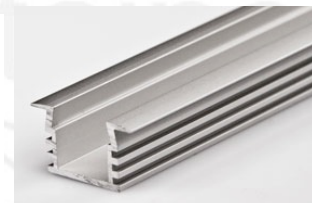
DONNÉES TECHNIQUES

- **L**argeur totale : **1 400 mm**
- **P**rofondeur totale : **300 mm**
- **H**auteur totale : **2 200 mm**
- **P**oids complet avec matériel : **45 kg**
- **V**olume d'eau du réservoir du bas (niveau 200 mm) : **60 litres**
- **V**olume d'eau du réservoir du haut (niveau 30 mm) : **3 litres**
- **D**imension de la colonne technique : **2 400 x 300 x 300 mm**
- **P**uissance électrique globale : **95 W**
- **L**ongueur câble d'alimentation : **1 500 mm**





EQUIPEMENT et FINITION



- **P**ompe pour réseau hydraulique
Puissance 85 W, poids 3,4 kg, débit 5 000 l/h, protection thermique, composant en acier inoxydable, garantie 3 + 2 ans avec extension
- **É**clairage LED blanc chaud (3 000 K) avec rail aluminium et diffusant opale (92 cm), totalement résiné IP67 + transformateur étanche IP 67, puissance 30 W
Garantie 1 an
- **T**raitement par UV
Puissance 14 W, poids 1,36 kg, témoin de fonctionnement, garantie 2 ans
- **S**tructure fontaine entièrement en aluminium, soudée monobloc
- **T**hermolaquage avec sous couche résine, noir pour la structure + blanc pour l'habillage découpe jet d'eau de la colonne technique
- **S**ystème anti électrolyse
- **R**éseau hydraulique en PVC avec manchon anti-vibration, démontage complet possible

OPTIONS

- **G**alets décoratifs de chaque côté des fils d'eau, posés sur les grilles
- **M**odification de l'intensité sonore selon le lieu d'implantation de la fontaine
- **E**clairage LED avec changement de couleur RVB et contrôle WIFI pour la gestion par téléphone mobile, tablette, etc.
- **C**ouleur de la structure en aluminium selon les RAL disponibles
- **S**onorisation avec Bluetooth pour musique d'ambiance
- **C**ontrôle domotique de la fontaine (systèmes SOMFY personnalisés)
- **M**ise en place de pieds réglables, pré-équipés en atelier